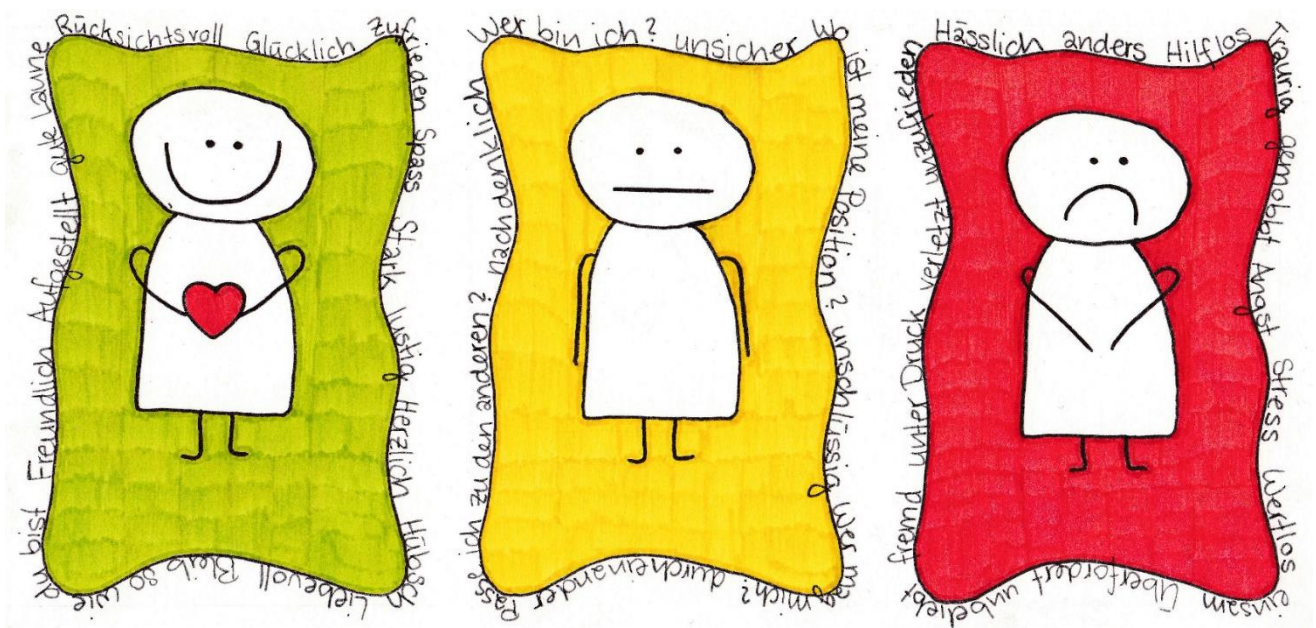


Schulsozialarbeit



Ein Angebot für alle Schülerinnen und Schüler, deren Eltern und Lehrpersonen der Schule Altdorf.

Das Angebot

Für die Schüler und Schülerinnen

Suchst du jemanden, mit dem du offen über Schwierigkeiten im Alltag sprechen kannst? Jemanden, der dir hilft, dass du dich im Umgang mit Mitschülerinnen und Mitschülern, Lehrpersonen und Eltern wohlfühlst?

Für die Eltern

Suchen Sie ein vertrauenswürdiges und kompetentes Gegenüber, welches Sie berät und unterstützt?

Bei der Begleitung und Erziehung Ihrer Kinder und Jugendlichen ist die Schulsozialarbeit eine unkomplizierte und neutrale Anlaufstelle.

Für die Lehrpersonen

Suchen Sie in der täglichen Arbeit eine professionelle Partnerin, welche Sie in sozialpädagogischen Fragen und bei schwierigen Situationen im Schulalltag berät?

Nehmen Sie/ nehme noch heute unverbindlich und im Vertrauen mit mir Kontakt auf.

Die Schulsozialarbeit

- trägt zu einem positiven Schulklima bei
- ist eine professionelle Ansprechpartnerin für Schüler und Schülerinnen, deren Eltern und Lehrpersonen der Schule Altdorf
- ist während der Schulzeit im Schulhaus tätig und kann vor Ort, telefonisch oder per E-Mail kontaktiert werden
- bietet umfassende Informationen über Hilfsangebote und bezieht bei Bedarf spezialisierte Fachstellen mit ein
- unterliegt der Schweigepflicht und bezieht Beteiligte (Eltern, Lehrpersonen) dort ein, wo es um gemeinsame Lösungen geht
- bietet eine kostenlose Beratung an



Kontakt Daten der Schulsozialarbeit

Myriam Brand

myriam.brand@schule-altdorf.ch

041 870 01 03 / 079 700 63 29

www.schule-altdorf.ch/schulsozialarbeit

Standort Büro

Schwesternhaus Bernarda, 1. Stock

Bahnhofstrasse 40a, 6460 Altdorf

Postadresse

Schule Altdorf, Schulsozialarbeit, Myriam Brand,

Bahnhofstrasse 40, 6460 Altdorf

Gemeinsam suchen wir nach individuellen Lösungen.